



Bienvenue à

SAINT-LAMBERT-DES-BOIS

Réunion publique

4 décembre 2021



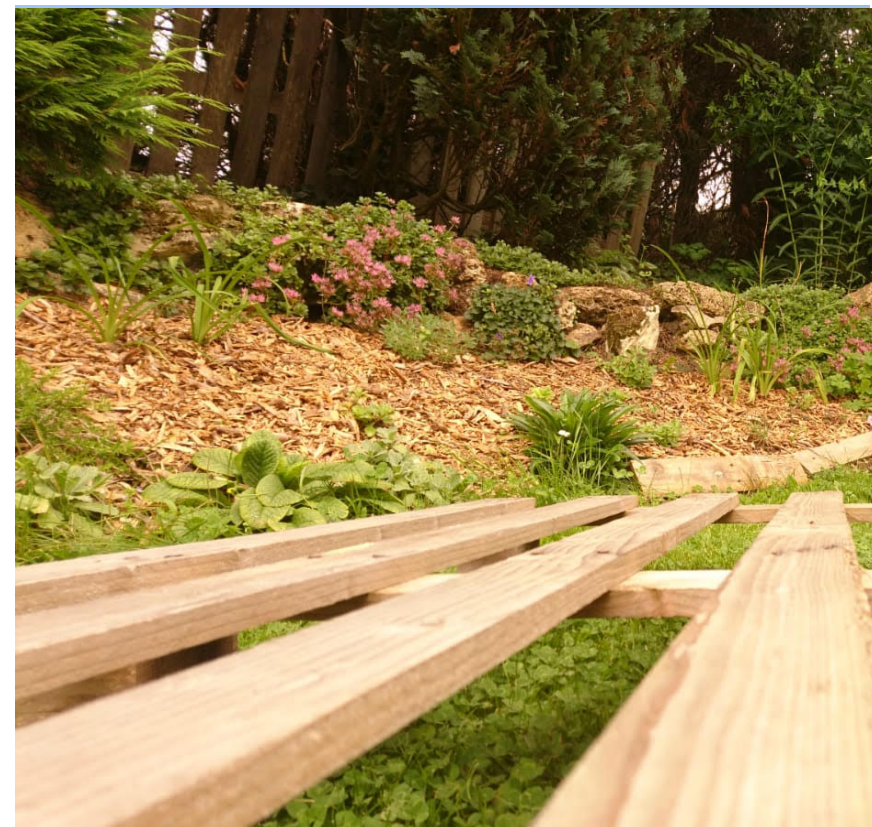


Sommaire

- Travaux
- Assainissement
- Sécurité & prévention
- CCAS
- École
- PLU
- Culture & communication
- Logistique municipale
- Gestion des déchets
- Perspectives
- Questions



Travaux



Electricité:

- Audit de l'ensemble des bâtiments communaux estimation de la remise au normes
 - 70 000 €
- Rénovation du tableau de la mairie, du manoir, des appartements, cantine, maison des associations
 - 23 000 €

Toiture église :

Entretien et remplacement tuiles cassées : 16 000 €
(réel : 12 500 €)

Rapport A-Bime (6 000 €) finalisé sur l'état de la toiture,
chiffrage en cours (prise en charge à 80%)

Route menant à l'abbaye de Port-Royal :
coût 20 000 € (réel : 6 000 €)



Déchets verts :
coût : 3 540 €



Rénovation appartement Manoir

- Présence de plomb
- Présence d'amiante

Coût : 80 000 €

Assainissement « Provinciales » : 45 000 €
(Coût réel : 13 500 €)

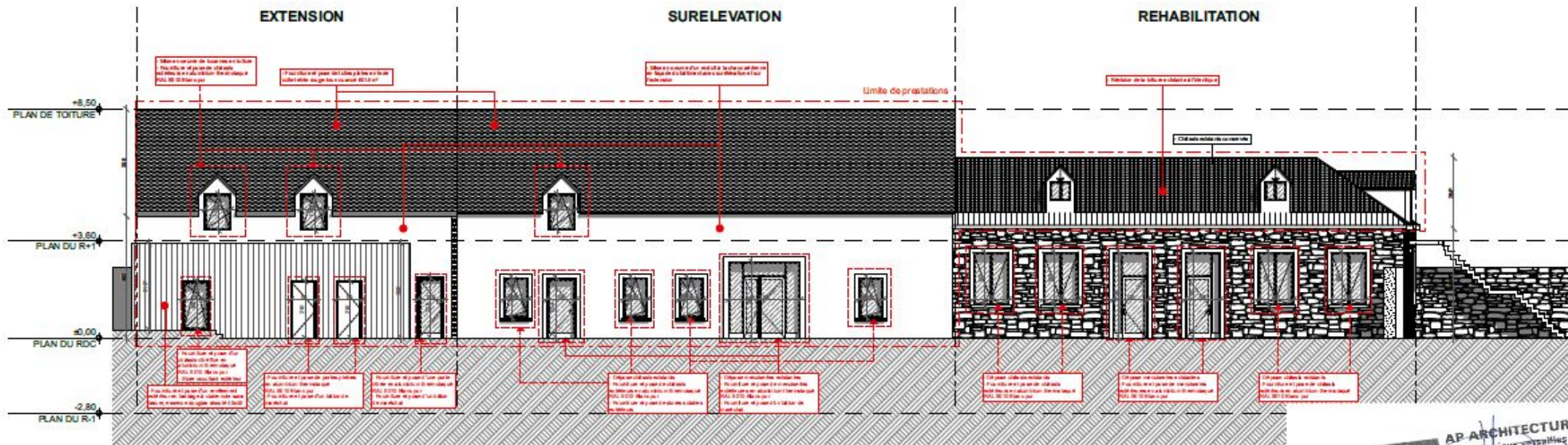
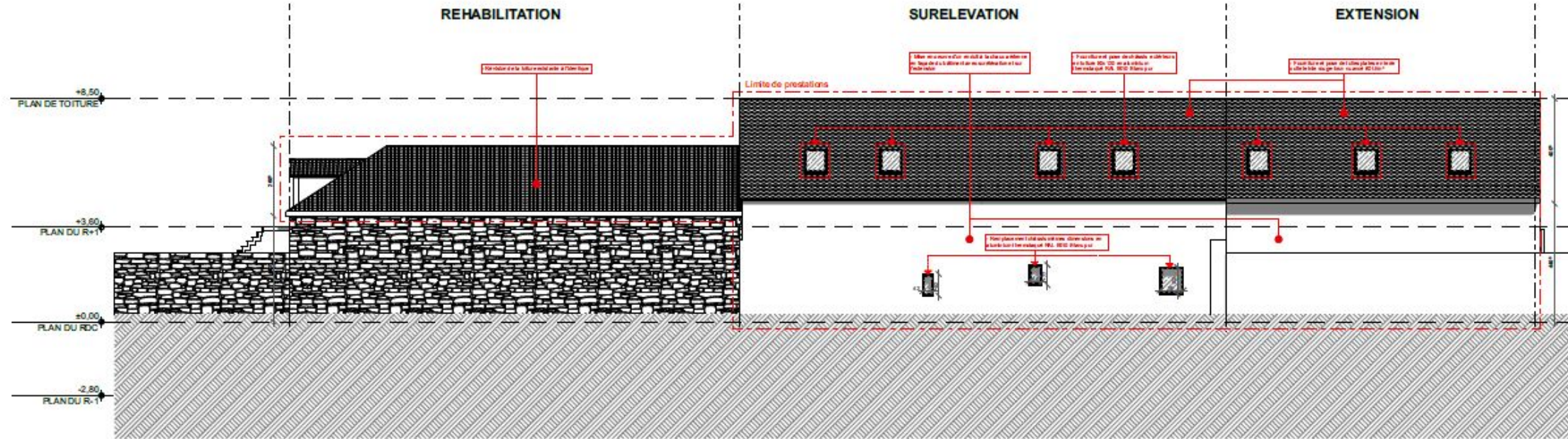
Assainissement École / Manoir : 50 000 €
(Coût réel : 13 500 €)

Plantations dans l'ancien cimetière (1 800 €)

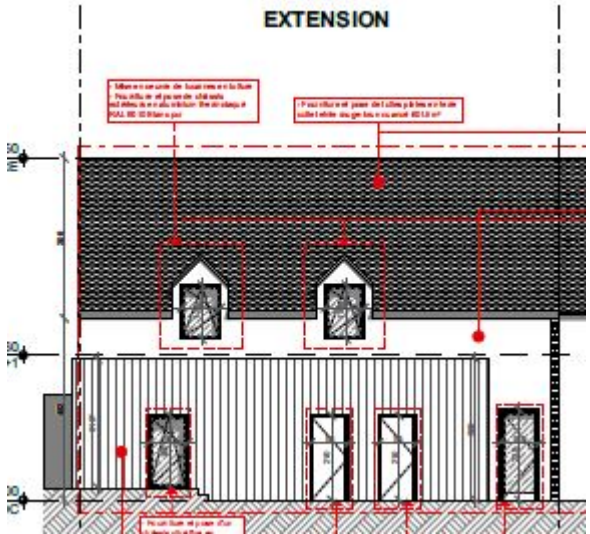


Maison des associations : libre en mai 2022, rénovation en 2023

Rénovation de l'école – 800 000 € (coût réel : 240 000 €)
Fin des travaux prévue en avril 2022



Extension











Assainissement



- Obligation de faire un nouveau zonage : Société VERDI 4 000 €
- Subvention : Difficulté sur le financement car le SIAHVY souhaite récupérer l'intégralité du budget M49
- La commission Assainissement se réunit régulièrement (dernière réunion le 25/11) et va travailler avec le SIAHVY pour identifier des zones où la mise en place de solutions d'assainissement semi-collectif serait possible
- Le SIAHVY travaille de son côté sur les scénarios possibles pour le Clos de Launay

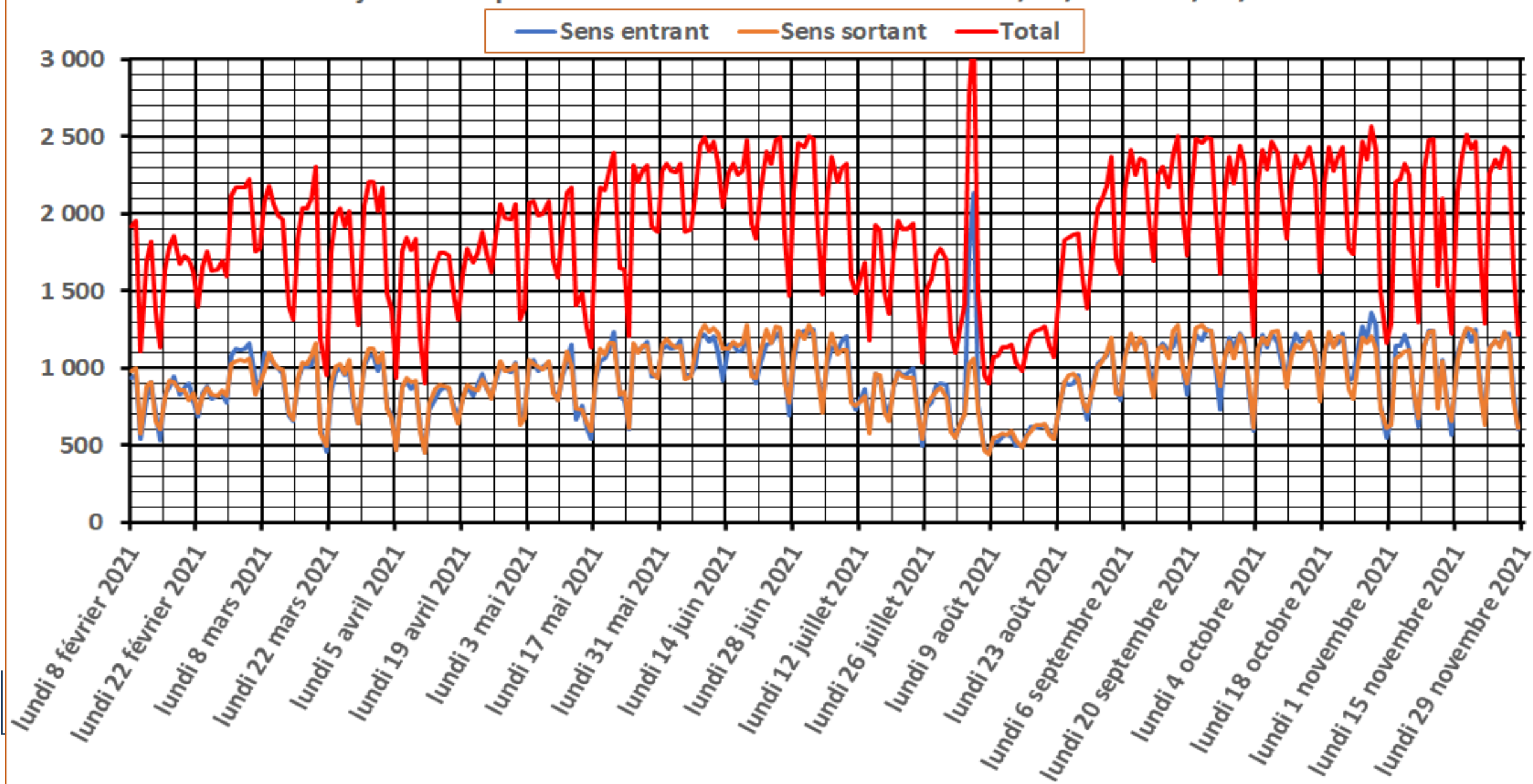


Sécurité & prévention

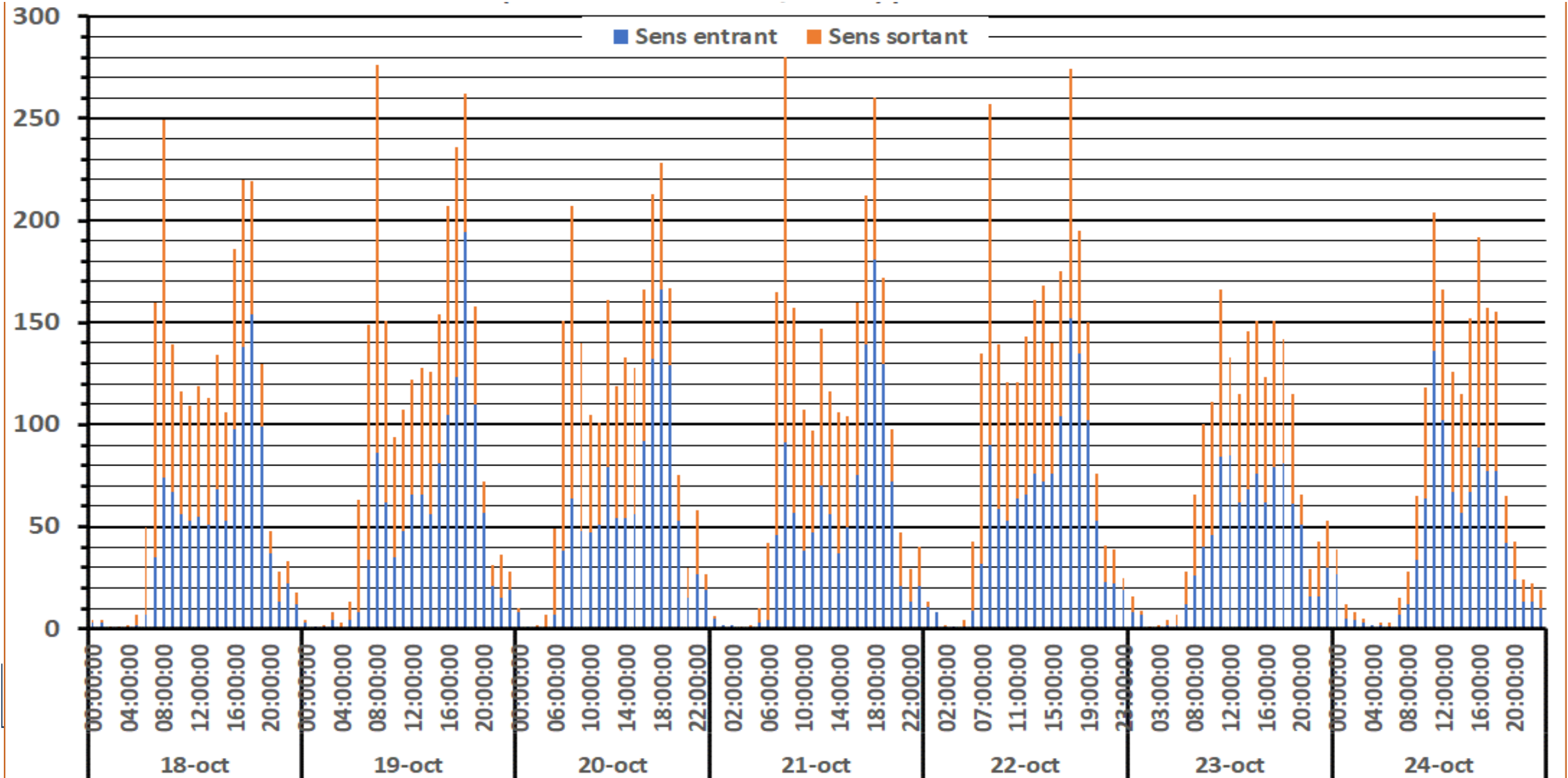


- **Trafic routier : RD46 et RD91**
- **Insécurité due aux vitesses excessives**
- **Bruit ou pollution sonore**
- **Radars sonores**

TRAFIC RD46 Village – du 08/02 au 29/11/21



TRAFIC RD46 Village – du 18/10 au 24/10/21

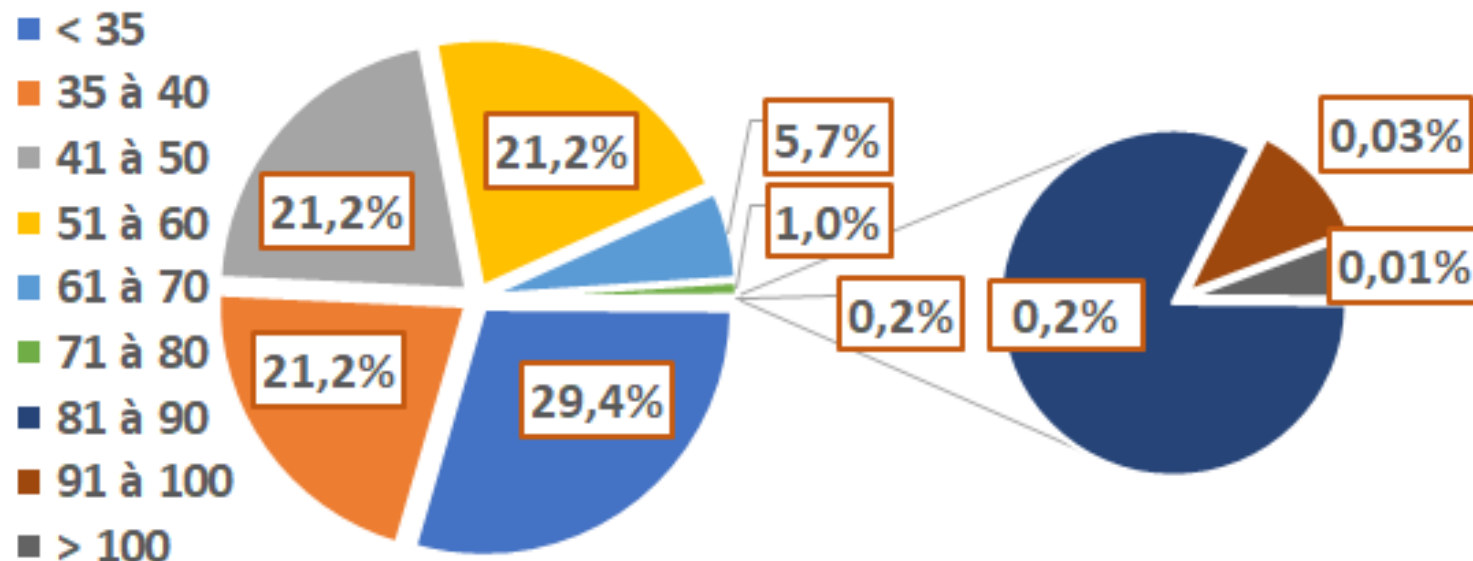


TRAFIC RD46 Village – du 08/02 au 29/11/21

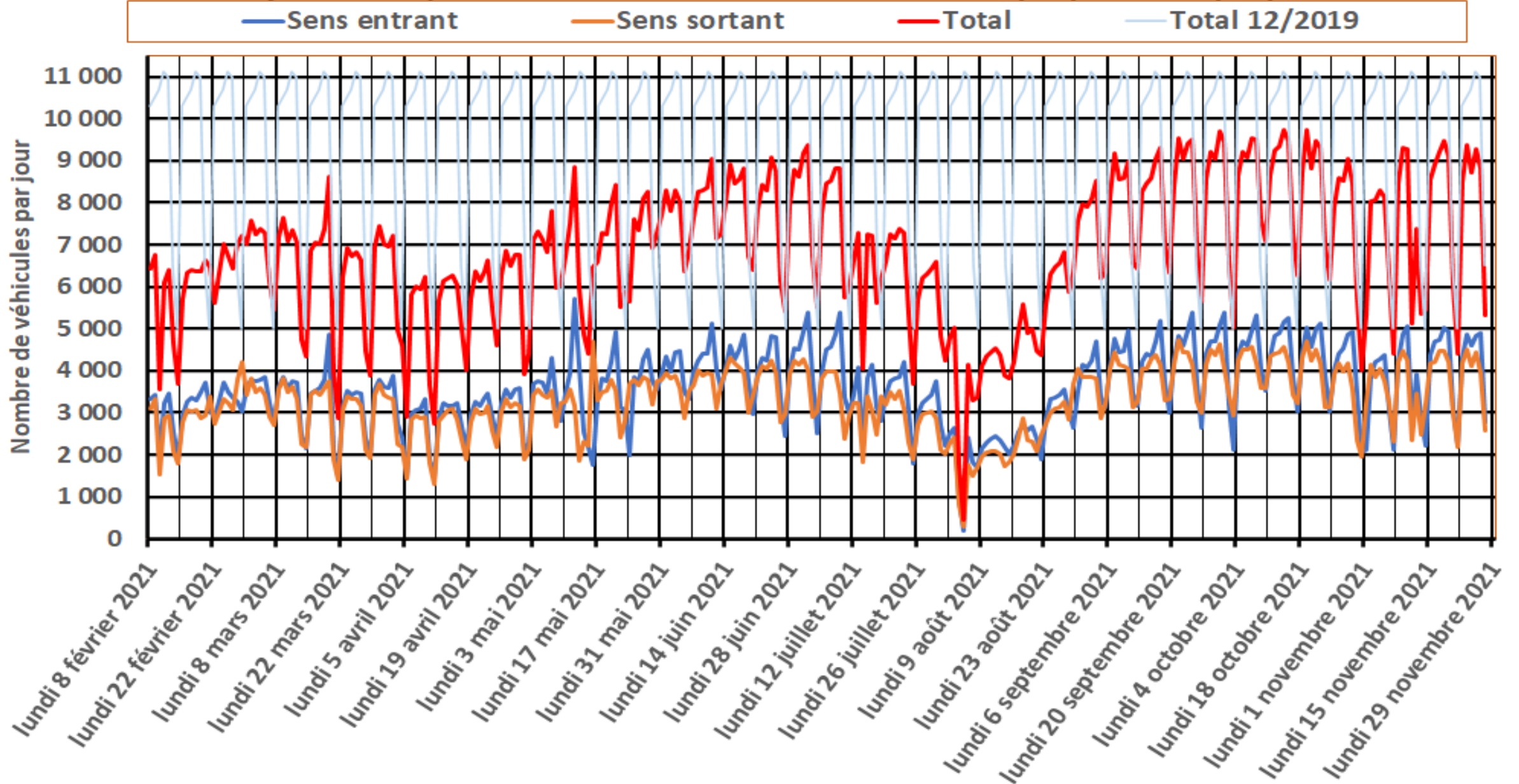
SLDB BILLAGE SAUVEGRAIN

Vitesse km/h	Nombres moyens d'usagers / jour du 06/09 au 28/11/2021				
	Entrant		Sortant		Total
< 35	337	31,6%	186	17,6%	523
35 à 40	223	21,0%	158	14,9%	381
41 à 50	362	34,0%	354	33,5%	717
51 à 60	120	11,3%	257	24,3%	377
61 à 70	19	1,8%	82	7,8%	102
71 à 80	2	0,2%	15	1,5%	17
81 à 90	0	0,0%	3	0,3%	3
91 à 100	0,0	0,0%	0,4	0,0%	0,5
> 100	0,0	0,0%	0,2	0,0%	0,2
Total .	1 065		1 056		2 121
V85	49,0		57,0		

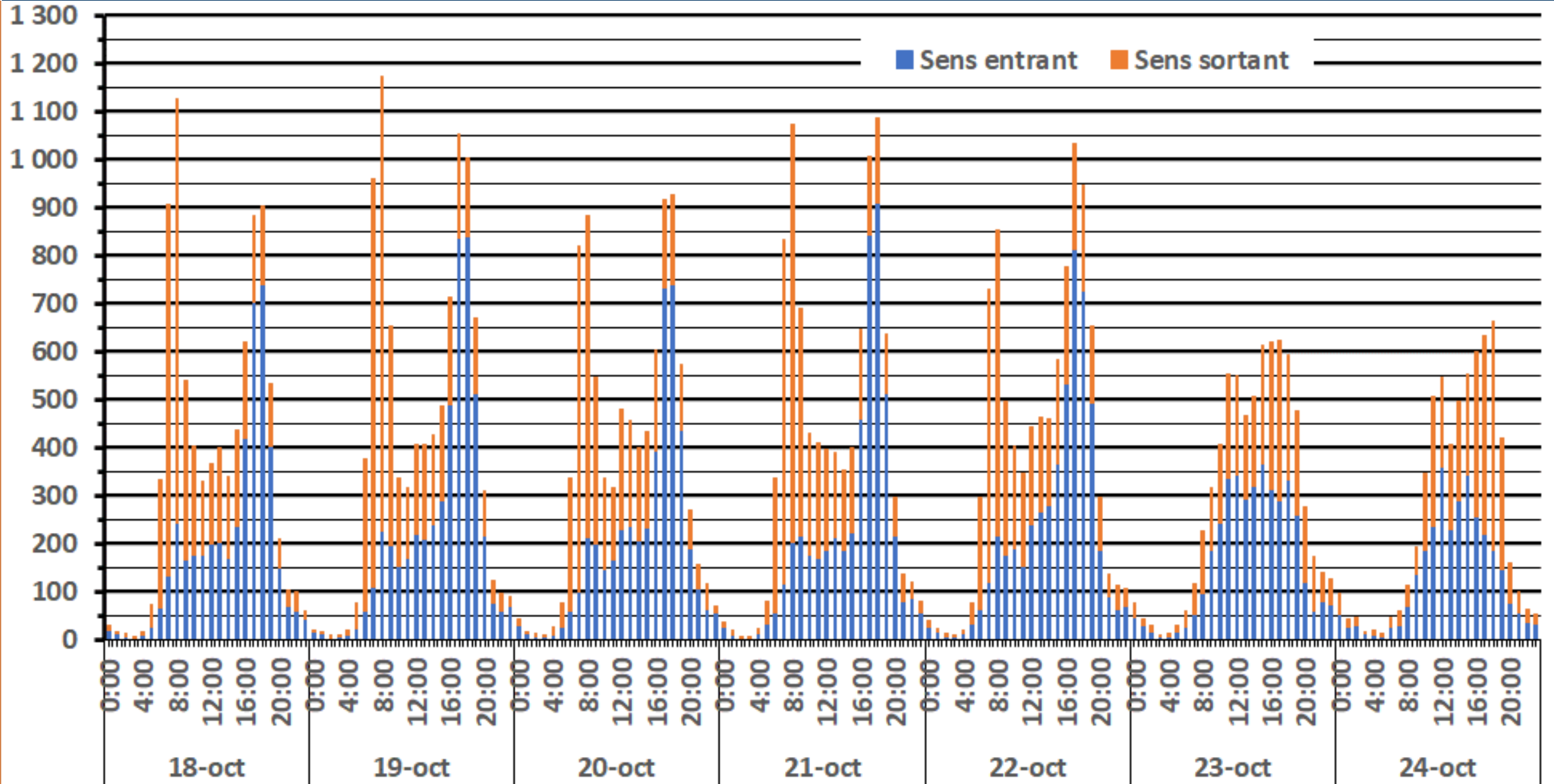
Flux total réparti par créneau de vitesse (km/h)
Zone 30 km/h



TRAFIC RD91 LA BROSSE – du 08/02 au 29/11/21



TRAFIC HORAIRE RD91 LA BROSSE – du 18/10 au 24/10/21

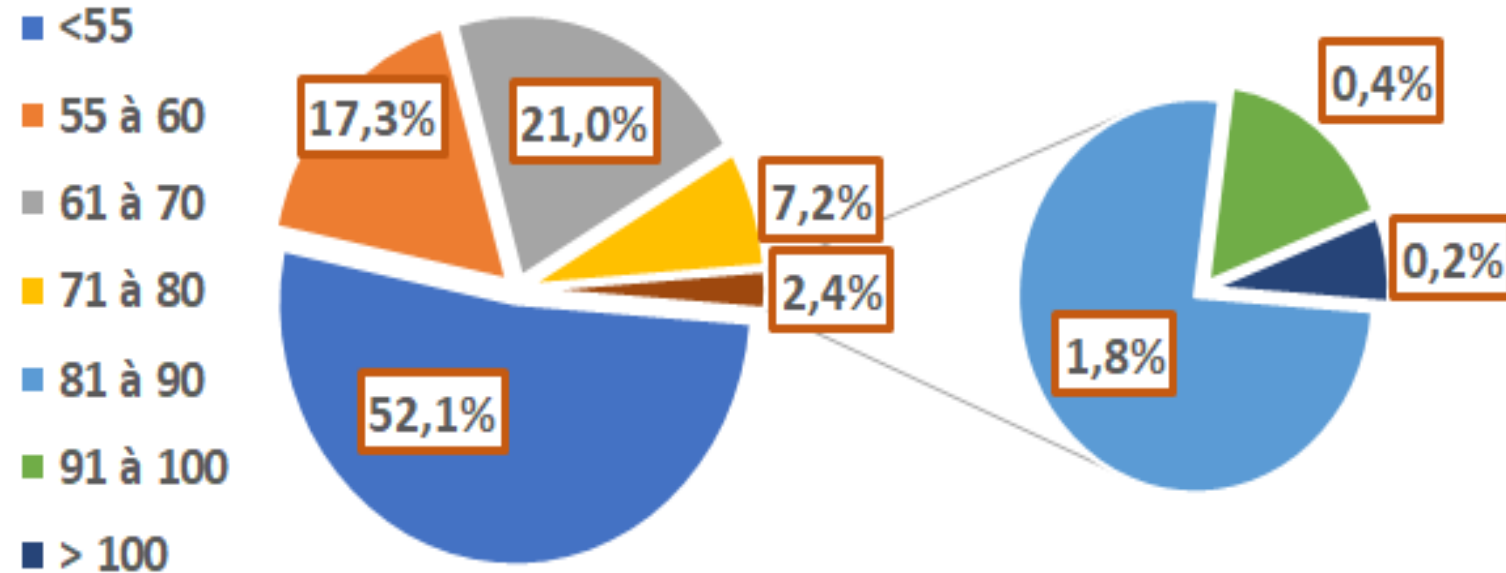


TRAFIC RD91 LA BROSSE – du 06/09 au 28/11/21

SLDB LA BROSSE NORD

Vitesse km/h	Nombres moyens d'usagers / jour du 06/09 au 28/11/2021				
	Entrant		Sortant		Total
<55	2 422	58,4%	1 731	45,2%	4 153
55 à 60	615	14,8%	765	20,0%	1 380
61 à 70	750	18,1%	927	24,2%	1 677
71 à 80	270	6,5%	306	8,0%	575
81 à 90	68	1,6%	78	2,0%	145
91 à 100	15	0,4%	17	0,4%	32
> 100	5	0,1%	8	0,2%	14
Total .	4 145		3 832		7 977
V85	65,0		67,0		

Flux total réparti par créneau de vitesse (km/h)
Zone 50 km/h



Vitesses excessives : insécurité et nuisances

Saint-Lambert-des-Bois – Hameau de La Brosse

350 m

300 m

RD91

700 m

Objectif : restaurer la sécurité des usagers

Face aux grands excès de vitesse ?

✓ Radar vitesse *
et/ou

✓ Aménagements routiers pour « casser la ligne droite »

Quels aménagements routiers ?

✓ Un rond-point central
ou
✓ trois mini ronds-points
ou ?

400 m² Terrains disponibles 1600 m²

Agriculteur/Propriétaire prêt à céder la surface nécessaire afin de faciliter la traversée de la RD91 avec ses engins agricoles

BRUIT – Coût social : 147,1 Md€

Sources : OMS - ADEME – CNB - BRUITPARIF

➤ Coûts sanitaires

▪ Marchands :

- maladies, accidents professionnels, hospitalisation, médication, ...

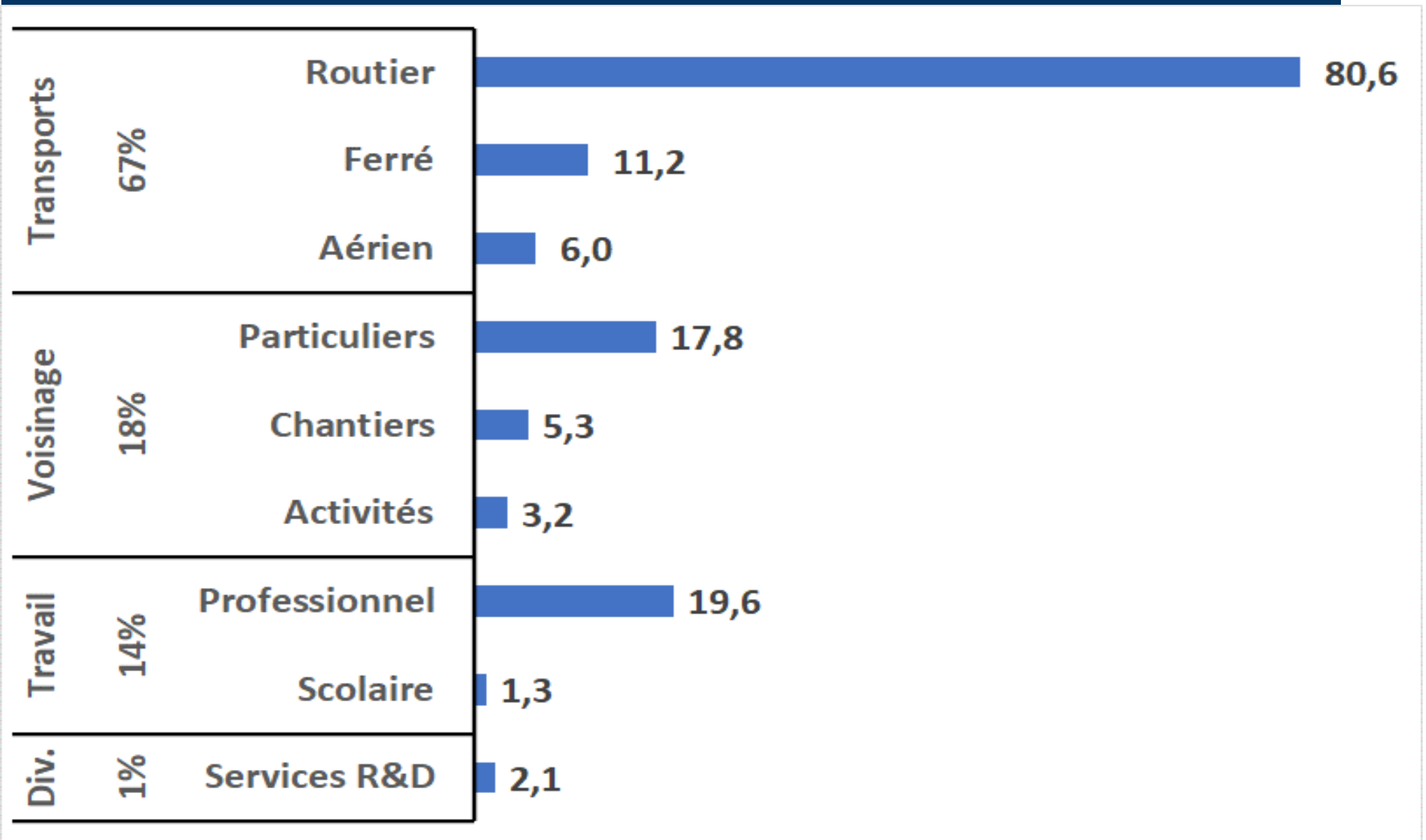
▪ Non marchands :

- Perte de bien-être, de capacités cognitives, ...

➤ Coûts non sanitaires marchands

- Perte de productivité, dépréciation immobilière, ...

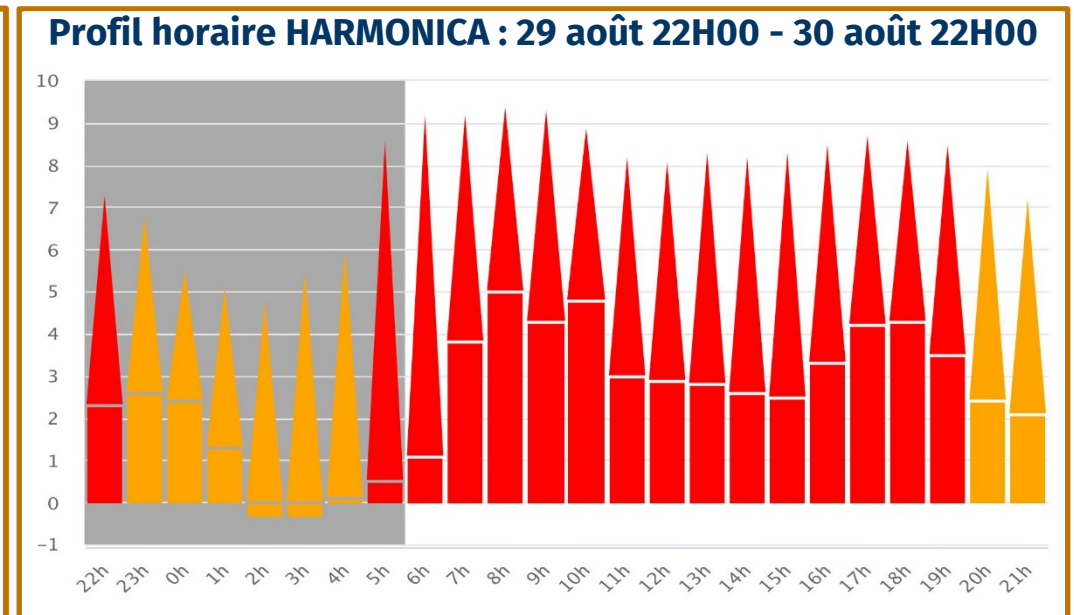
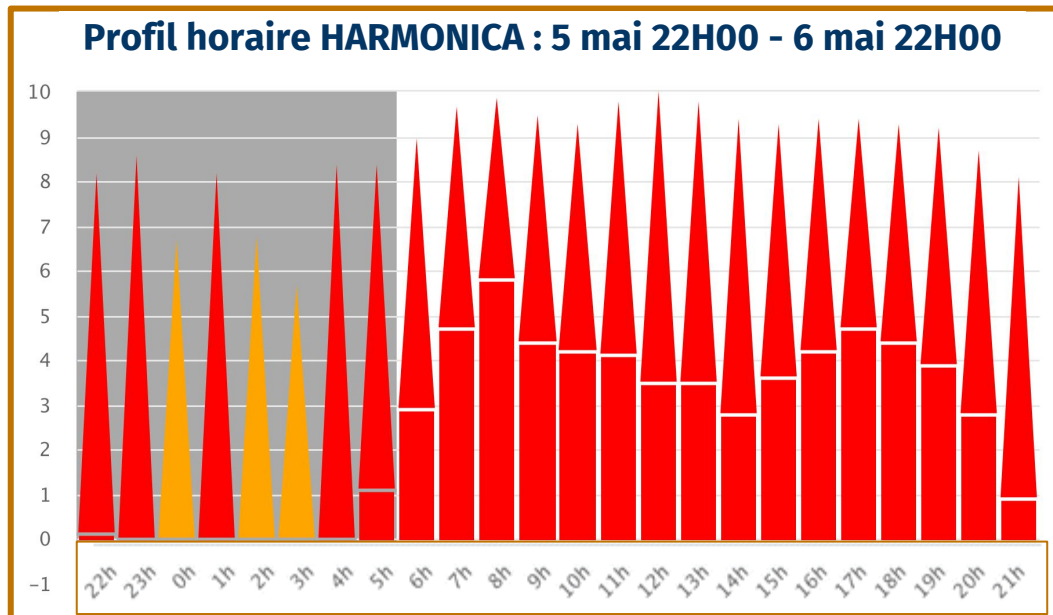
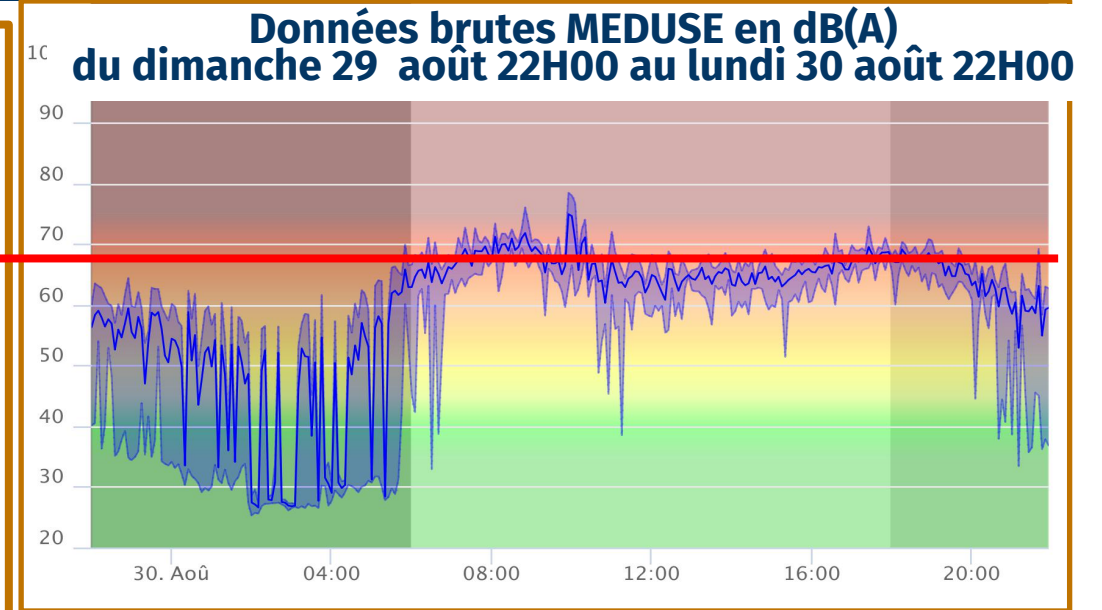
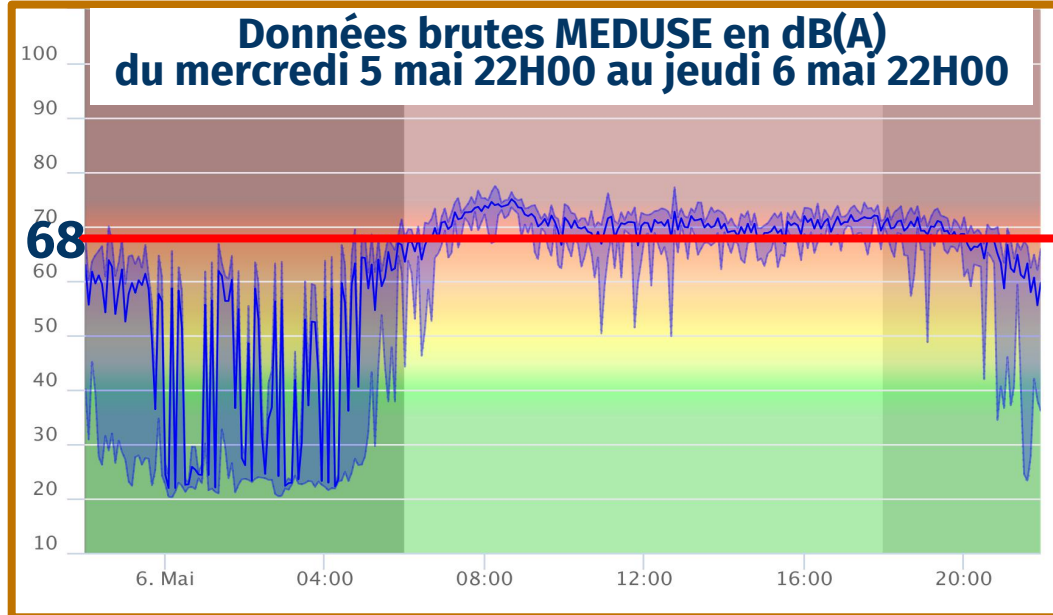
BRUIT – Coût social : 147,1 Md€



Seuil d'allumage à 80 dB(A)



BRUIT – Impact réfection chaussée (08/2021)



BRUIT – RADARS SONORES – RD46

Article 92 de la LOM (24/12/2019) : « Un décret en Conseil d'État fixe la procédure pour l'expérimentation de la constatation des niveaux d'émissions sonores des véhicules par des appareils de contrôle automatique fixes et mobiles. Cette expérimentation est de deux ans.»

Objectifs de l'expérimentation : Identifier des solutions de contrôle pouvant être homologuées en vue de s'inscrire dans une chaîne infractionnelle automatisée pour lutter contre les nuisances sonores des véhicules.

Expérimentation en deux phases :

Phase 1 : piste et sites conditions réelles sans notification infractions

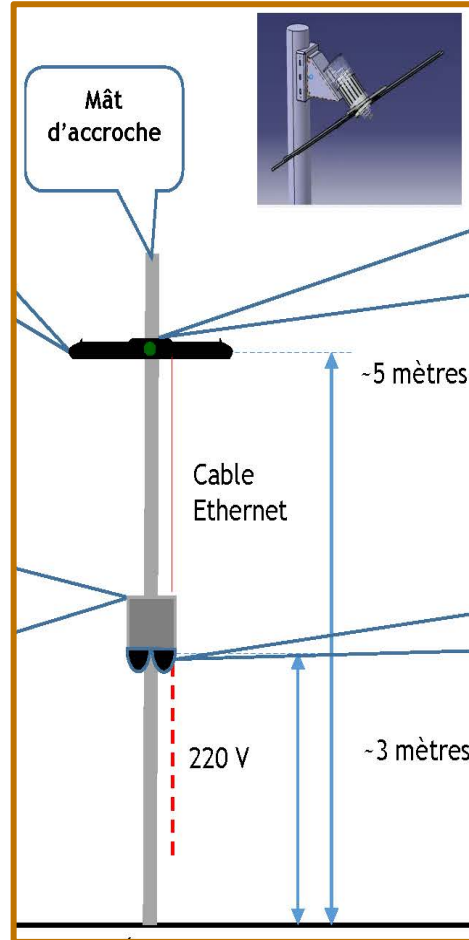
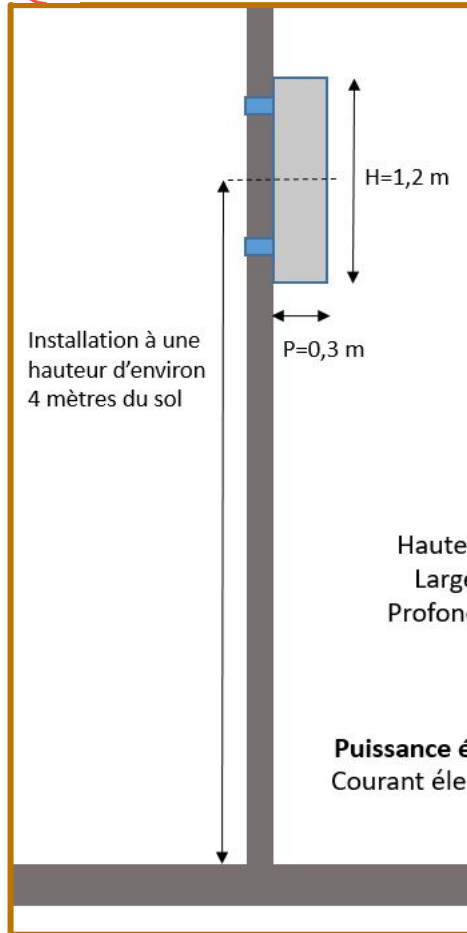
Phase 2 : sur sites conditions réelles avec notification des infractions

Collectivités volontaires pour l'expérimentation sur site :

Bron ; Nice ; Paris ; Rueil-Malmaison ; Toulouse ; Villeneuve le Roi ; CCHVC



BRUIT – RADARS SONORES – RD46



- Sécurité et prévention

- Bruit
- Vitesse

- Chicanes :

- lancement d'un appel d'offres en janvier 2022 pour une maîtrise d'œuvre sur la base de ce qui est actuellement testé, plus une "écluse" à l'entrée du village en venant de Milon.



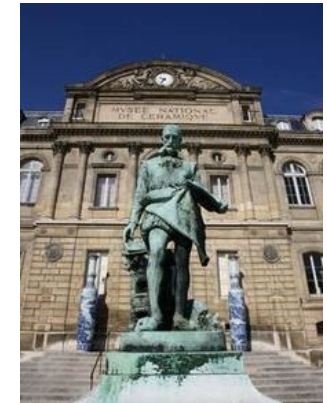
Profitant d'une période d'amélioration de la situation sanitaire , nous avons repris les activités !

- nous avons emmené nos jeunes en sortie ASTERIX !!! (50 pers - 2 500 €)
- nous avons accueillis les nouveaux arrivants, arrivés depuis 2020 ...



Si la situation le permet nous allons continuer les moments de convivialité par :

- une sortie des anciens (25 pers) au Musée national de la céramique de Sèvres - Jeudi 9 décembre
- le Noel des petits le dimanche 12 décembre



Et nous espérons encore pleins d'autres événements à venir !!



École



L'école, au jour le jour...

- 1 embauche pour renforcer le périscolaire
- 68 élèves désormais
 - 21 nouveaux élèves
 - Garderie du matin : 29
 - Cantine : 62
 - Garderie du soir : 41
 - Étude : 22

Fin des travaux au printemps prochain et nouveaux locaux à la rentrée prochaine avec 68 élèves en prévision.



PLU



PLU :

Création d'une commission qui devra faire des propositions de modification

Les membres :

- Joseph Abiad
- Frédéric Chopart
- Xavier Lesaffre
- Olivier Bedouelle
- Pascal Rioult

Un bureau d'études : CITTANOVA (8000€)

Le planning :

- 27 septembre 2021 : délibération favorable du CM pour une modification du PLU
- Novembre 2021 : création de la commission
- Janvier/Février 2021 : ouverture d'une concertation en mairie

Pourquoi modifier le PLU ? :

- Certaines règles sont trop strictes ou peu adéquates (ex : clôtures agricoles)
- Assurer la conformité de certaines OAP avec les contraintes réglementaires
- Certaines zones ont des règles insuffisantes
- Statuer clairement sur les dispositifs de type panneaux photovoltaïques, pompes à chaleur, etc...

Le 1^{er} janvier 2026, le PLU disparaîtra au profit du PLUi global de la CCHVC. Il est important d'avoir un PLU le plus robuste possible car les modifications seront plus difficiles à gérer



Culture & communication



Fusion des commissions Culture et Communication

- Une vision de la culture au sens le plus large...
- Le relais essentiel des associations locales qui contribuent à animer le village :
 - Saint-Lambert-en-Fête (concours photo, fêtes de Saint-Lambert, décorations de Noël, etc.)
 - Le Comptoir de Saint-Lambert (épicerie participative, Beaujolais nouveau, etc.)
 - Association sportive
 - etc.
- Des sorties et événements culturels de qualité tout au long de l'année
 - Concert Gospel (16/01 avec St-Lambert en fête)
 - Visite de la Manufacture de Sèvres (avec le CCAS)
 - D'autres concerts et événements à venir (avec St-Lambert-en-fête)...
- La chance de notre proximité avec l'Abbaye de Port-Royal-des-Champs qui organise chaque année une remarquable saison musicale de récitals et de concerts de haut niveau



Communiquer : nouveau site web, fil d'actualités Illiwap, newsletter, nouveau logo, carte de voeux ...

 200 €/an

Site Web :
Création : 2800 €
Hébergement : 180 €/an

Bulletin municipal : 455€

Carte de Vœux : 280€

Logo : 800 €






Logistique municipale



Outil collaboratif informatique :

 : 786,24 €/an
Office 365

Archivage : 2022-2025 organisation de l'archivage de la mairie par le CIG

Système de gestion de la mairie : changement d'outil informatique
Solution SAAS avec possibilité de gérer les réservations de cantines, garderie et gestion de la facturation : 3 500€ (coût identique à la solution BL mais avec des fonctionnalités en plus).

2021 : l'année de l'arrivée de la fibre et du haut débit !



Gestion des déchets



De grands changements dès le 1^{er} janvier 2022...



- Nouvelles consignes de tri



- Nouveaux jours de collecte



- Collecte des encombrants



- Gestion déchets verts



Et quelques perspectives ...



- Inventaire/état des lieux de la commune (routes, rues, éclairage, etc...) et audit du patrimoine communal
- Entretien des bâtiments, de la toiture du manoir, des murs patrimoniaux du village ; plantations
- COVID
- Conseil municipal jeune
- Développement des initiatives écologiques
- Liaisons douces entre village et hameaux. Illustrations :

Circulations douces : projets de nouveaux cheminements piétonniers

- Aménagement du Chemin de la messe (demande de subvention 60 000 € ; coût réel : 12 000 €)
- Cheminement du bourg à Vaumurier le long de la D46 via la Roussière (projet)
- Liaison de Vaumurier à La Brosse (projet AEV)



REVÊTEMENTS:

- Chemin léger en grave
- Pose d'un platelage en bois

CLÔTURE:

- Remise en place de la clôture
- Pose de portillons agricole

PLANTATIONS:

- Arbres d'alignement, TF, 20-25 avec plantation couvre sol
- Arbustes isolés
- Bosquet
- Bosquet fruitier
- Haie bocagère basse
- Haie bocagère haute
- Engazonnement du terre plein central
- Végétation héliophytes

OPTION:

- Revêtement en grave

MOBILIER:

- Pose d'une poubelle en bois
- Pose d'un banc en grume de bois



Questions



Merci
pour votre
attention

